

## Bulletin de pré-inscription



Madame  Monsieur

Nom : .....

Prénom : .....

Adresse : .....

Code Postal / Ville : .....

Téléphone fixe : .....

Téléphone portable : .....

Email : .....

Fonction actuelle : .....

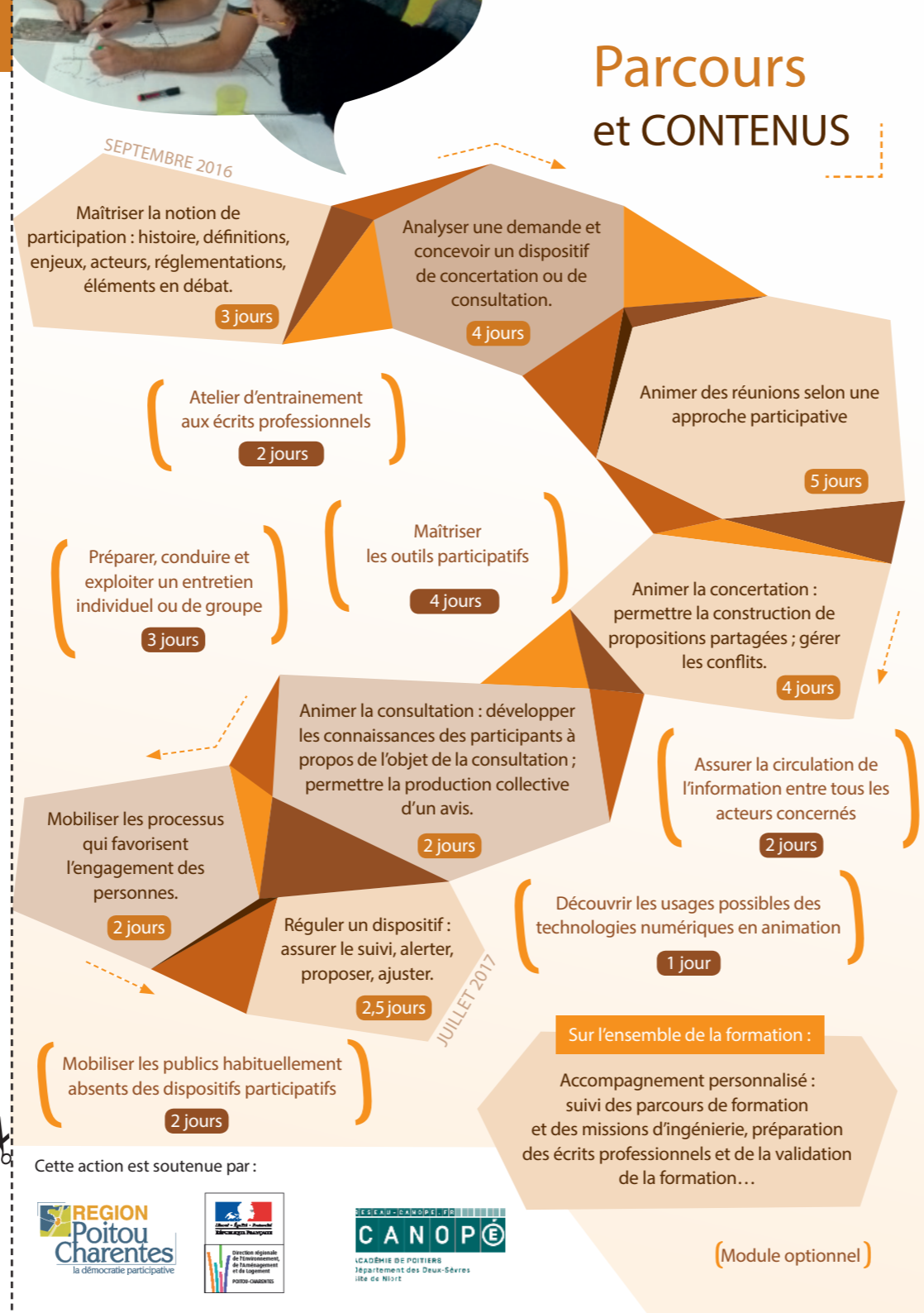
Salarié  indépendant  demandeur d'emploi

Structure employeur : .....

Mode de financement : .....

OPCA Référent : .....

A réception du bulletin, vous recevrez de manière automatique (sans engagement de votre part) le programme, le devis prévisionnel ainsi que le dossier d'inscription



Cette action est soutenue par :



## Parcours et CONTENUS



2016-2017

FORMATION QUALIFIANTE

# Pilote de dispositifs participatifs

Ingénierie de la concertation et de la consultation appliquée au développement durable et à la gestion des espaces naturels

Cette formation s'adresse à tous les professionnels souhaitant acquérir les compétences nécessaires à la préparation et à l'animation de dispositifs participatifs (concertation, consultation) dans le cadre de démarches traitant de questions environnementales (protection et gestion des ressources et des espaces naturels), de développement durable.

Elle prépare à l'accompagnement de dispositifs visant à promouvoir le dialogue, le débat, la co-construction de propositions, la délibération avec l'ensemble des publics concernés : acteurs professionnels et institutionnels, et citoyens.



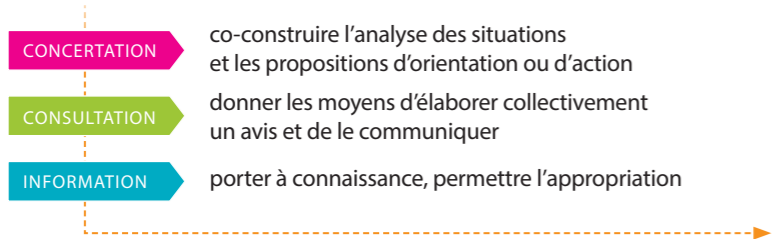
L'Ifrée est soutenu financièrement par :



Pour répondre aux enjeux du développement durable, à ceux notamment de la gestion concertée des ressources et des espaces naturels, les dispositifs participatifs se généralisent. On les retrouve dans différents cadres tels que : les Agendas 21, les chartes de territoires, les démarches de responsabilité sociétale des entreprises et des organisations (RSE, RSO), les outils d'aménagement (PLU - PADD), les démarches de diagnostics sociaux territoriaux, les programmes de gestion concertée des ressources (biodiversité, énergies, eau, Natura 2000...), etc.

Le nombre croissant et la diversité des organisations concernées par ces dispositifs participatifs (entreprises, collectivités, associations, établissements publics...) font qu'il existe aujourd'hui un besoin, non couvert, de professionnels en capacité de les mettre en œuvre.

C'est pourquoi l'Ifrée et l'Aten proposent une formation centrée sur l'acquisition des compétences « clés » nécessaires à la préparation et à l'animation des dispositifs participatifs :



## Objectifs

À l'issue de la formation, les participants seront en capacité de :

- ▶ préparer les dispositifs : à partir de résultats attendus, opérationnaliser la programmation des actions, repérer et recruter les acteurs incontournables, définir les instances de travail nécessaires...
- ▶ animer les dispositifs et le travail collectif : élaborer les scénarii d'animation, préparer les supports de travail, structurer la progression, animer les échanges, rendre possible la production collective et l'évaluation participative, assurer la circulation de l'information entre les instances de pilotage et de travail, intégrer le dispositif dans son territoire...

- ▶ rendre compte du travail réalisé : mettre en forme les productions intermédiaires et finales, rédiger les comptes rendus, participer à l'élaboration des synthèses visant à favoriser la prise de décision...



## Organisation et Durée

490 heures maximum (70 jours) dont :

- ▶ des parcours individualisés allant de 287 à 350 heures comprenant de 11 à 15 modules de formation, soit une semaine par mois de septembre 2016 à juillet 2017 (programme détaillé disponible auprès de l'Ifrée).
- ▶ 140 heures de mission d'ingénierie réparties sur 4 semaines consacrées à la réalisation d'une mission d'animation en situation réelle au sein d'une structure (possibilité pour les personnes en poste de réaliser ces périodes au sein de leur structure si la mission est nouvelle ou à conduire auprès d'une autre organisation).

## Dates

De septembre 2016 à juillet 2017.

## Lieu de réalisation

Niort, Deux-Sèvres

## Validation de la formation

La formation donnera lieu à la rédaction et à la présentation d'écrits rendant compte d'une pratique et en particulier de la mission d'ingénierie et validés par un jury de professionnels...

## Coût de la formation

- ▶ Au titre de la formation professionnelle continue : 5 500€ / stagiaire, tarif indicatif pour un parcours complet
- ▶ A titre personnel et pour toute situation particulière nous contacter

## Emplois visés

Animateur territorial, pilote, responsable, coordinateur, consultant, chargé de mission, conseil, animateur de projet de territoire, d'espace protégé, de dispositifs participatifs dans les différents cadres existants auprès ou au sein des structures en charge des espaces naturels, des entreprises, des collectivités, des associations.

## Publics visés et prérequis

La formation s'adresse aux salariés et aux demandeurs d'emploi, souhaitant évoluer professionnellement, se reconverter ou bien consolider leurs compétences dans le domaine de la conception et de l'animation de dispositifs participatifs. Elle est ouverte aux personnes possédant une qualification de niveau 3 ou une expérience équivalente et possédant une pratique de ces situations.

## Démarche et méthodes pédagogiques

La pédagogie mise en œuvre est centrée sur les pratiques professionnelles et orientée vers le développement des compétences.

C'est une pédagogie active qui :

- ▶ prend appui sur des études de cas et des mises en situation,
- ▶ mobilise les interventions et les témoignages de professionnels expérimentés, d'experts reconnus,
- ▶ accompagne personnellement les participants lors de la réalisation d'interventions dans leur contexte professionnel.

Elle intègre l'appropriation des connaissances théoriques indispensables à un accompagnement autonome des processus participatifs



## Renseignements et inscription

Ifrée – Mission formation

405, route de Prissé-la-Charrière - Forêt de Chizé  
F-79360 Villiers-en-Bois - Tél. : 05 49 09 92 10

raoul.girand@ifree.asso.fr - marie.vivien@ifree.asso.fr

**Clôture des inscriptions le 30 juin 2016**

Pour les publics relevant de l'Aten contacter directement :

helene.ruscassie@aten.espaces-naturels.fr

## Ifrée

L'Institut de formation et de recherche en éducation à l'environnement est une structure associant étroitement la Région Poitou-Charentes, les services de l'Etat et les associations du Poitou-Charentes.

Sa vocation est d'être un outil au service des acteurs « relais » (salariés et bénévoles associatifs, élus et techniciens des collectivités locales, agents des services de l'Etat) dans les domaines de l'éducation à l'environnement et du développement durable.

L'Ifrée intervient depuis plus de dix ans auprès des collectivités, des associations et des entreprises pour :

- ▶ accompagner la préparation et la mise en œuvre de démarches participatives (développement durable, dialogue territorial, concertation...);
- ▶ former et mettre en réseau les acteurs.

## L'Aten

Le Pôle de ressources et de compétences pour la nature est un groupement d'intérêt public constitué en 1997. Il réunit des établissements publics et privés, soit 21 têtes de réseaux et organismes responsables de la gestion de la nature et de la protection de la biodiversité.

Son objectif est de contribuer à la sauvegarde des espaces et du patrimoine naturels, par la mise en réseau et la professionnalisation des acteurs, en France et à l'international.

A travers quatre missions :

- ▶ rassembler, structurer et diffuser, avec les réseaux de professionnels, les connaissances et les méthodes pour la gestion durable des espaces naturels ;
- ▶ développer des outils de planification, de gestion concertée et d'évaluation à l'usage des gestionnaires d'espaces naturels directs ou maîtres d'ouvrages ;
- ▶ promouvoir la filière professionnelle des espaces naturels ;
- ▶ animer les réseaux techniques et faciliter les échanges inter-réseaux.